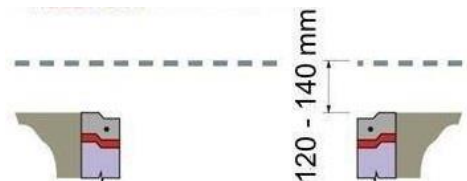
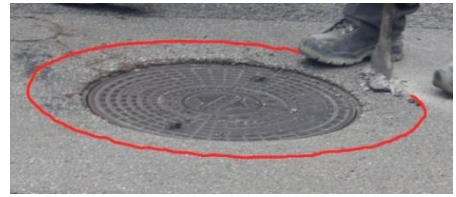


KASI EUROPA 8 önszintező aknafedlap beépítési útmutató

1. Munkaterület előkészítése, bontás

- Bontási terület kijelölése
- Törmelékgyűjtő tálca behelyezése
- Törmelék eltávolítása az aknanyak felső síkjáig, a beépítendő fedlapkeret körül legalább 1 m átmérőjű körben
- Az úttest és az aknanyak vagy szintezőgyűrű felső síkja közötti távolság 120–140 mm legyen



2. Szintezőgyűrű behelyezésének előkészítése

- Szintezőgyűrű vastagságának kiválasztása
 - > Alátámasztó cementhabarcsréteg vastagsága: 15–40 mm
 - > Szintezőgyűrű választék: 40–60–80–100–120 mm, 60/100 mm
- Szintezőgyűrű szintbe állítása az útra helyezett vízmérték segítségével, csempedarabokkal három ponton alátámasztva. Fontos, hogy a szintezőgyűrű felső síkja párhuzamos legyen az úttest síkjával



3. Gumizsalu behelyezése

- 600 mm átmérőjű aknanyak esetén 14"-os gumibelső behelyezése oly módon, hogy a réseket teljesen elzárja
- Gumibelső megfelelő keménységre fújása



KASI EUROPA 8 önszintező aknafedlap beépítési útmutató

4. Szintezőgyűrű kiöntése

- Önterülő ISOLSAN HF cementhabarcs bekeverése az előírt keverési arány betartásával. Alkalmazási hőmérséklettartomány: +0°C – +35°C. Ügyelni kell a cementhabarcs lejárat idejére
- Aknanyak, illetve szintezőgyűrű felületének előnedvesítése
- Anyag beöntése úgy, hogy az önterülő cementhabarcs szintje a szintezőgyűrű aljától legalább 20 mm-t érjen el
- Megfelelő kötési idő biztosítása a környezeti hőmérséklet figyelembevételével (20°C hőmérsékleten 3–5 perc)
- A cementhabarcs kötését figyelve, amikor kellően viszkózussá vált (már nem folyik), a gumibelsőt emeljük ki és a felesleges részeket kőműveskanállal gyorsan kaparjuk le



5. Formázás előkészítése

- Kellősítés



- Önszintező fedlap bepróbálása, mozgatása



- Fémzsalu behelyezése

- > Fémzsalu külső felületének bekenése fáradt olajjal
- > Beépítési irány: menetiránnyal megegyező, kivéve ha a megrendelő másképp rendelkezik (piros nyíl)



KASI EUROPA 8 önszintező aknafedlap beépítési útmutató

6. Aszfaltozás

- Kitöltés megfelelő hőmérsékletű aszfalttal
- Tömörítés a zsalu tővében kézi vagy gépi négyszögfejű (egy pontos) tömörítővel



- Zsalu tartórészének eltávolítása
- Tömörítés miatti aszfalthiány pótlása
- Tömörítés lapvibrátorral



- Zsalu tartórészének visszahelyezése, rögzítése, majd fémzsalu kiemelése



7. Önszintező fedlap besüllyesztése

- Fedlap behelyezése az előkészített helyre, figyelve a helyes beépítési irányra



KASI EUROPA 8 önszintező aknafedlap beépítési útmutató

- Fedlap bedöngölése az aszfaltba úgy, hogy a fedlap felső síkja az úttest síkjába kerüljön



- Fedlapkeret szélének kiöntése folyékony bitumennel, majd szórás zúzalékkal



- Fedlap kinyitása, zajcsillapító gumi megtisztítása a behullott szennyeződésektől



KASI EUROPA 8 önszintező aknafedlap beépítési útmutató

ISOLSAN FIX használata

Szokásostól eltérő körülmények (pl. négyzet keresztmetszetű aknára való ráépítés) esetén. Figyelmet kell fordítani a felület előnedvesítésére, legyen szó akár aknanyakról, akár szintezőgyűrűről.

Az ISOLSAN FIX cementhabarcsot kézi vagy gépi úton kell bekeverni masszaserű sűrűsége (nem önterülő!). Szilárdulási idő 20°C hőmérsékleten: 10–15 perc.

Felhordása teljes felületre vagy pogácsaszerűen történhet.

Pogácsaszerű kialakítás után ISOLSAN HF önterülő cementhabarccsal a fent leírtak szerint kiönthető.

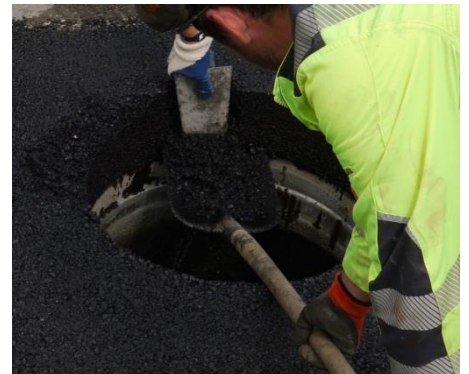


Alternatív (kék) fémzsalu használata

Ha a sárga fémzsalu úttestre való felfektetésére nincs lehetőség, akkor az egyszerűbb kivitelű, kék színű fémzsalu használható.



Ebben az esetben a fémzsalu kiemelése után az önszintező fedlap zár- és nyitó szerkezetének helyét kőműveskanállal ki kell alakítani az aszfaltban.



KASI EUROPA 8 önszintező aknafedlap beépítési útmutató

Szükséges anyagok és szerszámok

- ✓ KASI önszintező fedlap
- ✓ Szintezőgyűrű(k)
- ✓ ISOLSAN HF / FIX cementhabarcs
- ✓ Fémzsalu (sárga vagy kék)
- ✓ Törmelékgyűjtő tálca
- ✓ Négyzetfejű tömörítő
- ✓ Kis falicsempedarabok (5 mm vastagság)
- ✓ Vízmérték
- ✓ Szintezőzsinór
- ✓ Mérőszalag
- ✓ Aggregátor
- ✓ Bontókalapács
- ✓ Kalapács
- ✓ Kőműveskanál
- ✓ Lapát
- ✓ 1 db nagy vödör (30 liter űrtartalom)
- ✓ 2 db kis vödör (10–15 liter űrtartalom)
- ✓ Literes mérőedény a keverési arány pontossága érdekében
- ✓ Keverőgép keverőszárral
- ✓ Lapvibrátor vagy úthenger
- ✓ Zúzalék és szóróedény
- ✓ Folyékony bitumen és locsolókanna
- ✓ Gumibelső 13”–14” a belső átmérőnek megfelelően
- ✓ Csákány
- ✓ Nagyobb méretű ecset
- ✓ Víz
- ✓ Egy ponton döngölő